

Dansk Blindesamfunds konsulentordning

Dansk Blindesamfund - Landsforening af blinde og svagsynede i Danmark
Blekinge Boulevard 2, 2630 Taastrup, Tlf.: 38 14 88 44, Fax: 38 14 88 00,
e-mail: medlemservice@blind.dk

HENVISNINGSSKEMA

(Skemaet bedes indsendt til ovennævnte adresse)

CPR.NR.:

NAVN:

ADRESSE:

POSTNR. OG BY:

TLF/MOBIL.:

E-MAIL:

HAR DU ANDRE HANDICAP - HVILKE?:

ØNSKER DU MEDLEMSKAB AF DANSK BLINDESAMFUND ? JA NEJ

ØNSKER DU AKTIVITETSMEDLEMSSKAB AF DANSK BLINDESAMFUND JA NEJ

Ved at underskrive giver du samtykke til, at Dansk Blindesamfund må behandle dit cpr.-nr. i forbindelse med administration af din ansøgning og senere administration af dit medlemsforhold. Du kan til enhver tid trække dit samtykke tilbage. Læs mere på www.blind.dk/privatlivspolitik

UNDERSKRIFT:

SYNSATTEST

(Udfyldes af en øjenspecialist, se venligst vejledning på skemaets bagside)

UNDERSØGELSESDATO:

DIAGNOSE:

SYNSSTYRKE OG REFRAKTION:

V.O.D:

V.O.S:

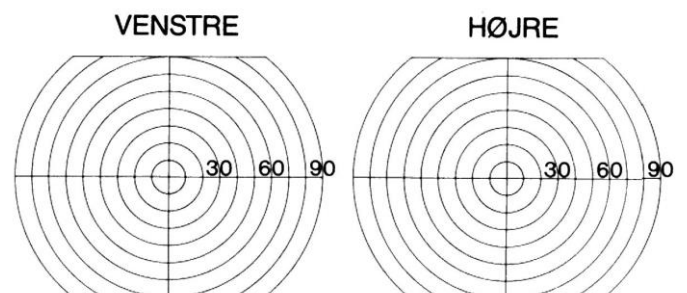
SYNSFELT (METODE OG OBJEKT): (Skriv eller tegn synsfeltet):

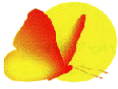
HØJRE SYNSFELT °:

VENSTRE SYNSFELT °:

EVT. ANDRE BEMÆRKNINGER:

ØJENLÆGENS UNDERSKRIFT
OG STEMPEL:





Dansk Blindesamfunds konsulentteneste

Dansk Blindesamfund - Landsforening af blinde og svagsynede i Danmark
Blekinge Boulevard 2, 2630 Taastrup, Tlf.: 38 14 88 44, Fax: 38 14 88 00,
e-mail: medlemservice@blind.dk

Den officielle danske blindhedsdefinition er en synsstyrke på 6/60 og derunder eller en synsfunktion, der kan sidestilles hermed. Denne definition er tillige kriteriet for medlemskab af Dansk Blindesamfund, ligesom den generelt ligger til grund for konsulentordningens arbejde, jævnfør dog nedenfor. Personer med en synsstyrke mellem 6/60 og 20/60 kan blive optaget som aktivitetsmedlemmer i foreningen. Oplysningerne i synsattesten på dette skema er af stor betydning for konsulenterne, når de skal afpasse deres rådgivning efter den enkeltes situation.

Vejledning til synsattestens enkelte rubrikker m.m.:

Diagnose: Der kan naturligvis være adskillige diagnoser. Her anmoder vi alene om den/de diagnoser, der er vigtigste årsag til synsnedsættelsen (blindhedsårsag/er).

Synsstyrke: Bistand fra Dansk Blindesamfunds konsulentordningen er ikke i alle tilfælde begrænset til personer, der opfylder de synsmæssige betingelser for medlemskab af Dansk Blindesamfund. Personer med en mindre synsnedsættelse, kan også henvises til konsulentordningen, når pågældende har behov for specialrådgivning pga. en alvorlig synsnedsættelse.

Synsfelt (metode): Her er behov for oplysninger om synsfeltets praktiske værdi. Synsfeltet bedes derfor angivet målt med stort objekt (Kampimetri 30/1000 hvidt eller Goldmann IV/4e) eller for hånd. Benyt evt. synsfelttegningerne.

Læsesyn/nærvisus - evt. oplysninger om specialoptik: Disse oplysninger er bl.a. vigtige for vurderingen af, om der er mulighed for lån af lydbøger evt. særlig lånetilladelse på dispensation, hvis synet i øvrigt er bedre end den ovenfor nævnte grænse på 6/60. For denne vurdering kan oplysninger om hvilken specialoptik, patienten kan anvende ved nærarbejde, være af betydning.

Hvis de anvender den elektroniske udgave, fremsendes denne elektronisk til Dansk Blindesamfund på adressen medlemservice@blind.dk. Dansk Blindesamfunds konsulentordning sørger så for underskrift fra patienten.

Du vil efterfølgende blive orienteret om, hvorvidt din patient kan optages som medlem/aktivitetsmedlem af Dansk Blindesamfund, og om henvisning til en konsulent om at aflægge vedkommende besøg.

Konsulentordningen yder social og personlig rådgivning til blinde og stærkt svagsynede. Konsulenterne, der dækker hele landet, aflægger besøg i hjemmet. De vejleder i sociale og økonomiske spørgsmål i forbindelse med synshandicappet, og knytter kontakt til de relevante myndigheder. De er behjælpelige med ansøgning om hjælpemidler, ligesom de formidler tilbud om undervisning og genoptræning i teknikker og arbejdsmetoder, der gør det muligt at leve en så selvstændig tilværelse som muligt på trods af synshandicappet. Konsulenterne formidler kontakten til NOTA, hvorfra bøger og blade, indlæst på bånd, kan lånes. Konsulenterne er alle selv blinde eller stærkt svagsynede og videregiver derfor en personlig erfaring, der ofte er den bedste kilde til nyt mod og lyst til at gøre en aktiv indsats for, i videst muligt omfang, at fastholde den hidtidige tilværelse.

FORBEHOLDT ADMINISTRATIONEN I DBS

Indkommet d.

Optaget d.